

# 東急田園都市線 たまプラーザ駅 徒歩12分

## -投資用物件-

★住環境・日当たり良好

★人気のたまプラーザ駅から徒歩圏

★収納豊富な和風邸宅

◆表面利回り 3.97%

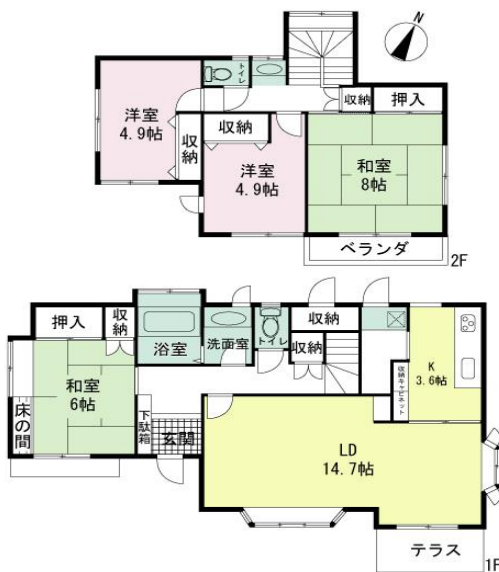
◆現在賃貸貸中

年間賃料 2,376,000円

(月額賃料 198,000円)

### ～ライフインフォメーション～

- ・公園 2分
- ・コンビニ 8分
- ・東急ストア 12分



一戸建 (オーナーチェンジ)			
価格	5,980万円(税込)		
延床面積	114.27m <sup>2</sup> (34.56坪)		
名称	新石川4丁目戸建て		
所在地	神奈川県横浜市青葉区新石川4丁目 13-38		
交通	東急田園都市線 たまプラーザ駅 徒歩12分		
土地面積	189.3m <sup>2</sup> (57.26坪)	面積基準	公簿
私道面積		セットバック	無
駐車場	有 2台可	地目	宅地
土地権利	所有権		
接道状況	一方 公道 南西 6.5m 接12.2m		
構造	木造 2階建		
築年月	1984年07月	間取	4LDK
現況	賃貸中		
設備	ガス:都市ガス,水道:公営水道,汚水:公共下水,雑排水:公共下水,トイレ:オーナーチェンジ		
都市計画	市街化区域		
用途地域	第一種低層住居専用地域		
建ぺい率	50%	容積率	80%
地域地区			
引渡時期	相談	取引態様	専任
備考	賃貸借中(令和3年1月)月間収入198,000円(年間収入2,376,000円) 賃貸借契約・管理会社継承が条件となります。 (担当者:後藤)		

※図面と現況が異なる場合は現況を優先させていただきます。

**CENTURY 21**

エム・エストラスト

センチュリー21 エム・エストラスト

TEL. 045-983-0303

センチュリー21加盟店 株式会社エム・エストラスト

〒2270064 神奈川県横浜市青葉区田奈町15-2

■神奈川県知事(2)第29359号

■FAX: 045-983-3303

■URL: <https://mstrust.jp/>

■Email: [mstrust@1503.co.jp](mailto:mstrust@1503.co.jp) 担当:後藤



センチュリー21の加盟店は、すべて独立・自営です。