

こどもの国線

恩田駅

徒歩9分

～投資物件～

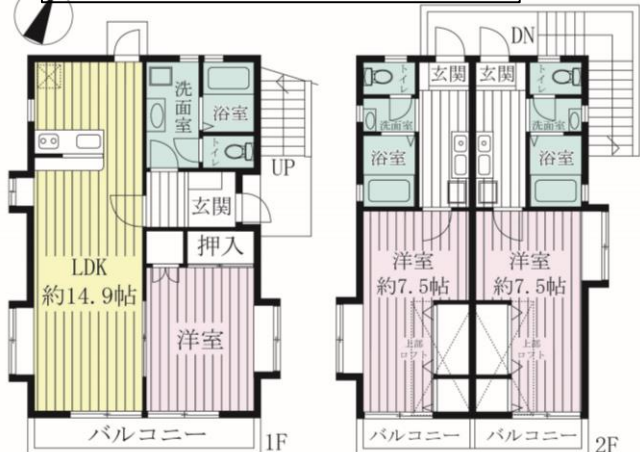
- ★一棟売り物件！
- ★現在すべて満室！
- ★近くに病院あり！
- ★イツコム対応！

- ◆表面利回り 5.2%
- ◆現況満室 居室賃貸中
(駐車場1台空き)
- 現況年間賃料 2,599,200円
(月額賃料 216,600円)



～ライフインフォメーション～

- ・あかね台中学校 4分
- ・あかね台熊の谷公園 1分
- ・病院:眼科・内科 6分



一棟アパート (オーナーチェンジ)			
価格	4,980万円(税込)		
延床面積	97.71㎡(29.55坪)		
名称	ヒルトップあかね台		
所在地	神奈川県横浜市青葉区あかね台1丁目20-21		
交通	こどもの国線 恩田駅 徒歩9分 横浜駅・田園都市線 長津田駅 徒歩19分		
土地面積	141.00㎡(42.65坪)	面積基準	公簿
私道面積		セットバック	
駐車場	有	地目	宅地
土地権利	所有権		
接道状況			
構造	木造2階建て		
築年月	2003年9月	戸数	3戸
現況	居室賃貸中・駐車場1台空き		
設備	ガス:都市ガス,水道:公営水道,汚水:公共下水,雑排水:公共下水		
都市計画	市街化区域		
用途地域	第一種低層住居専用地域		
建ぺい率	40%	容積率	80%
地域地区			
引渡時期	相談	取引態様	専任
備考	賃貸借契約・管理会社継承が条件となります。 レントール、間取り等についてはお気軽にお問い合わせください。 (担当:座間味)		

※図面と現況が異なる場合は現況を優先させていただきます。

CENTURY 21
エム・エストラスト

センチュリー21 エム・エストラスト

TEL. 045-983-0303

センチュリー21加盟店 株式会社エム・エストラスト
〒2270064 神奈川県横浜市青葉区田奈町15-2

- 神奈川県知事(2)第29359号
- FAX. 045-983-3303
- URL: <https://mstrust.jp/>
- Email: mstrust@1503.co.jp 担当: 座間味

センチュリー21の加盟店は、すべて独立・自営です。

