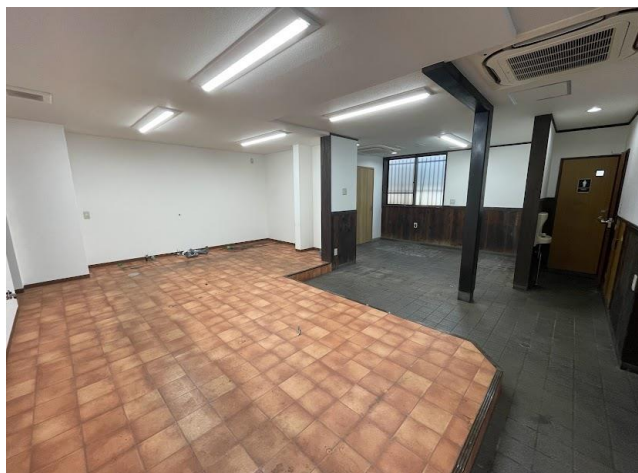


横浜線

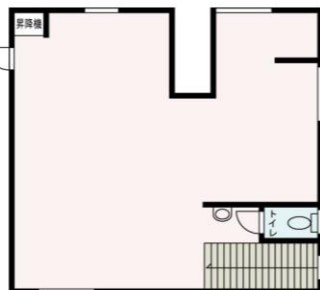
東神奈川駅

徒歩1分



JR横浜線「東神奈川駅」

徒歩1分



店舗・事務所

飲食業も可能です。
ご相談ください。

層抜き物件

原則、現況でのお引渡しになります。
借主様負担で内装リフォーム・設備変更が可能です。



事務所

賃料	371,800円(税込)		
専有面積	111.81m ² (33.82坪)		
名称	関店舗 東神奈川店		
所在地	神奈川県横浜市神奈川区西神奈川1丁目 8-17		
交通	横浜線 東神奈川駅 徒歩1分		
礼金	1ヵ月	保証金	6ヵ月
償却金	20%		
保険料	要	仲介手数料	1ヵ月
駐車場	無		
賃貸保証料	加入要 100%	更新料	1ヵ月
契約期間	3年		
入居可能日	相談		
構造	軽量鉄骨造 2階建 の1階		
築年月	1994年12月	管理形態	
バルコニー		向き	
取引態様	専任		
設備	ガス:都市ガス,水道:公営水道,汚水:公共下水,雑排水:公共下水		
備考	<ul style="list-style-type: none"> ◆現況引渡し ◆2F洋室床張り替え・2Fトイレ交換・独立洗面台交換 		

※図面と現況が異なる場合は現況を優先させていただきます。

CENTURY 21

エム・エストラスト

センチュリー21 エム・エストラスト

TEL. 045-983-0303

センチュリー21加盟店 株式会社エム・エストラスト
〒2270064 神奈川県横浜市青葉区田奈町15-2

■神奈川県知事(2)第29359号

■FAX. 045-983-3303

■URL: <https://mstrust.jp/>

■Email: mstrust@1503.co.jp

センチュリー21の加盟店は、すべて独立・自営です。

