

東急田園都市線

長津田駅

徒歩10分

投資用物件

★JR横浜線, 田園都市線 急行停車駅

田園都市線は渋谷方面に始発有り

★駅から徒歩10分

◎現在賃貸業種

1F...美容室

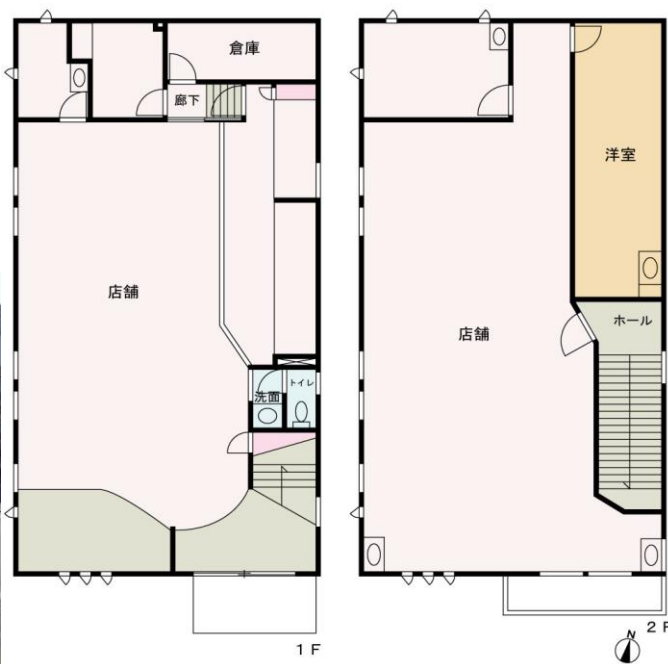
2F...学習塾

◆表面利回り 6.07%

◆現況 満室

年間賃料 6,079,188円(税抜)

[月額賃料:506,599円(税抜)]



<p>事業用 (投資用物件)</p>			
価格	10,000万円(税込)		
延床面積	203.42㎡ (61.53坪)		
名称	スマイルクラブ		
所在地	神奈川県横浜市緑区長津田みなみ台5-7-5		
交通	東急田園都市線 長津田駅 徒歩10分		
土地権利	所有権	土地面積	218.90㎡(66.21坪)
駐車場	有 4台		
構造	軽量鉄骨造スレート葺2階建	地目	宅地
接道状況	西側道路幅員18m公道 約22m接道		
築年月	2002年12月	現況	店舗2戸 全室賃貸中
設備	都市ガス、公営水道、公共下水		
都市計画	市街化区域		
用途地域	準住居		
建ぺい率	60%	容積率	200%
地域地区	第4種高度地区		
引渡時期	相談	取引態様	一般
備考	賃貸借中(令和5年12月) 月間収入:506,599円(税抜)[年間賃料収入:6,079,188円(税抜)] 間取り図・レントロールなどについてはお気軽にお問い合わせください。		

※図面と現況が異なる場合は現況を優先させていただきます。

CENTURY 21

エム・エストラスト

センチュリー21 エム・エストラスト

TEL. 045-983-0303

センチュリー21加盟店 株式会社エム・エストラスト

〒2270064 神奈川県横浜市青葉区田奈町15-2

■神奈川県知事(2)第29359号

■FAX: 045-983-3303

■URL: <https://mstrust.jp/>

■Email: mstrust@1503.co.jp



センチュリー21の加盟店は、すべて独立・自営です。