

東急田園都市線

長津田駅

徒歩10分

投資用物件

★JR横浜線, 田園都市線 急行停車駅

田園都市線は渋谷方面に始発有り

★駅から徒歩10分

◎現在賃貸業種

1F...美容室

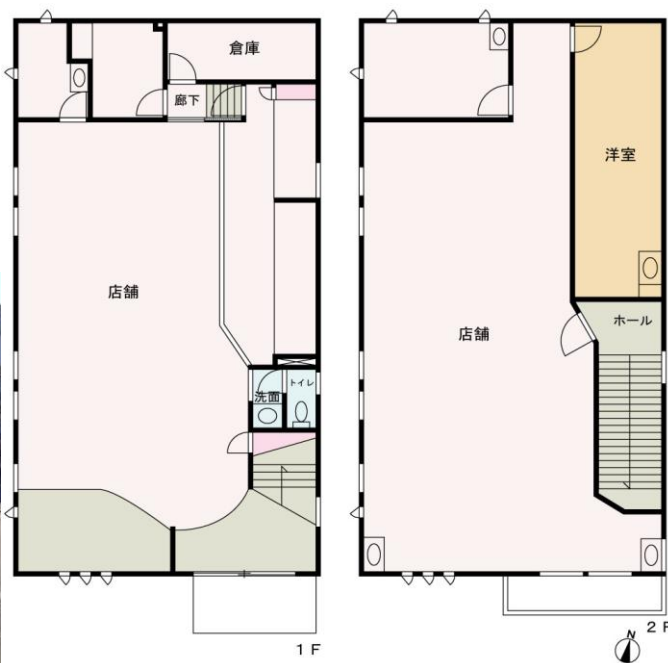
2F...学習塾

◆表面利回り 5.06%

◆現況 満室

年間賃料 6,079,188円(税抜)

[月額賃料:506,599円(税抜)]



事業用
(投資用物件)

12,000万円(税込)

203.42㎡ (61.53坪)

スマイルクラブ

| | | | |
|------|--|------|-----------------|
| 価格 | 12,000万円(税込) | | |
| 延床面積 | 203.42㎡ (61.53坪) | | |
| 名称 | スマイルクラブ | | |
| 所在地 | 神奈川県横浜市緑区長津田みなみ台5-7-5 | | |
| 交通 | 東急田園都市線 長津田駅 徒歩10分 | | |
| 土地権利 | 所有権 | 土地面積 | 218.90㎡(66.21坪) |
| 駐車場 | 有 4台 | | |
| 構造 | 軽量鉄骨造スレート葺2階建 | 地目 | 宅地 |
| 接道状況 | 西側道路幅員18m公道 約22m接道 | | |
| 築年月 | 2002年12月 | 現況 | 店舗2戸 全室賃貸中 |
| 設備 | 都市ガス、公営水道、公共下水 | | |
| 都市計画 | 市街化区域 | | |
| 用途地域 | 準住居 | | |
| 建ぺい率 | 60% | 容積率 | 200% |
| 地域地区 | 第4種高度地区 | | |
| 引渡時期 | 相談 | 取引態様 | 一般 |
| 備考 | 賃貸借中(令和5年12月) 月間収入:506,599円(税抜)[年間賃料収入:6,079,188円(税抜)] 間取り図・レントロールなどについてはお気軽にお問い合わせください。 | | |

※図面と現況が異なる場合は現況を優先させていただきます。

CENTURY 21

エム・エストラスト

センチュリー21 エム・エストラスト

TEL. 045-983-0303

センチュリー21加盟店 株式会社エム・エストラスト

〒2270064 神奈川県横浜市青葉区田奈町15-2

■神奈川県知事(2)第29359号

■FAX: 045-983-3303

■URL: <https://mstrust.jp/>

■Email: mstrust@1503.co.jp



センチュリー21の加盟店は、すべて独立・自営です。