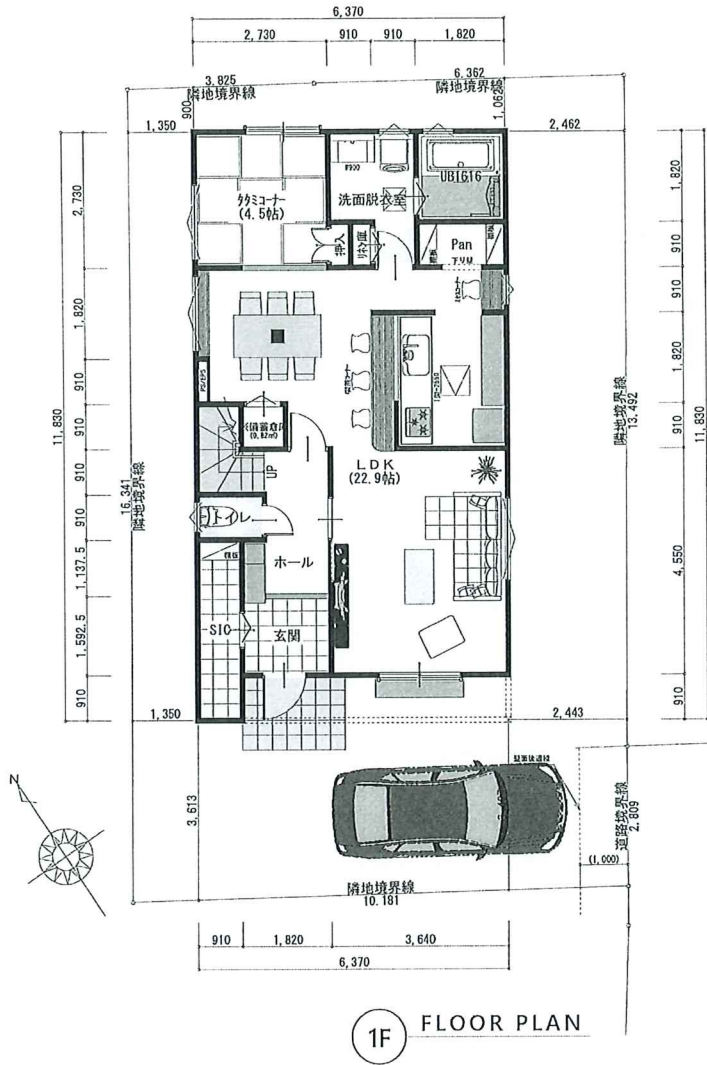
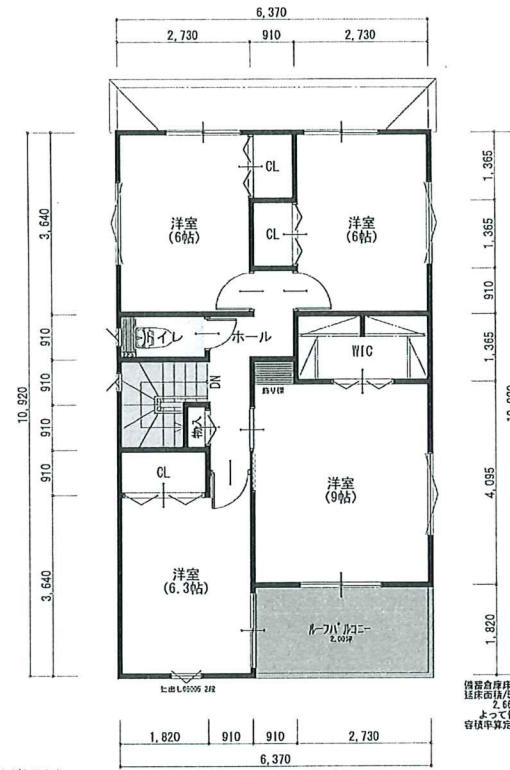


【注記】本図は計画図である旨を予めご了承ください。
 (本プランにて建築確認の取得を、お約束するものではありません)
 ・敷地及び住所調査の為、プランが変更になる場合があります。
 ・構造計算の為、プランが変更になる場合があります。

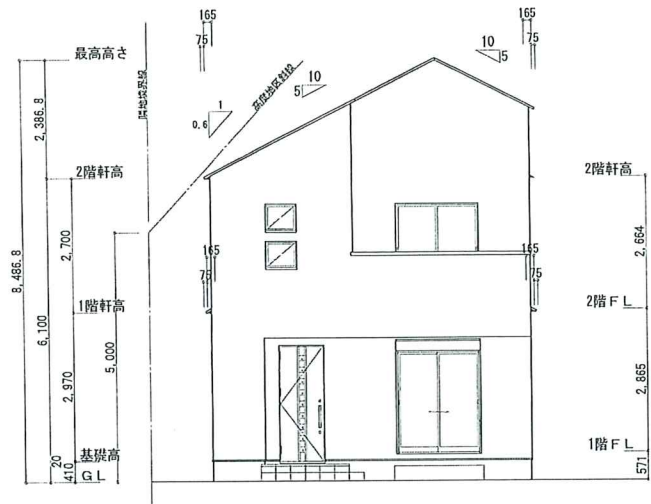


※ 高低差測量後、高基礎等が必要になる場合があります。

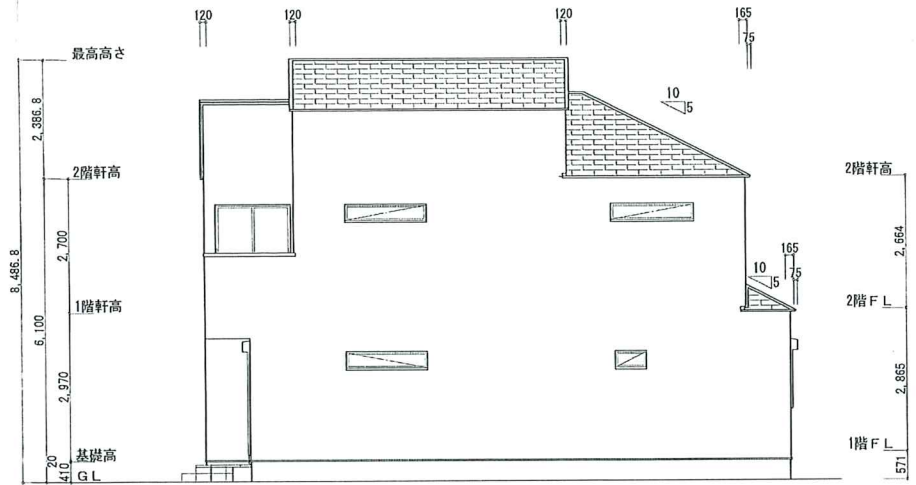


階高/床面積: 0.82 m²
 延床面積/総面積: 133.31/2.66
 ※ 2.66 ≧ 0.82
 ※ 2.66 ≦ 0.82
 ※ 延床面積/総面積/容積率/延床面積/容積率
 ※ 容積率/延床面積/容積率: 133.31-0.82=132.49 m²

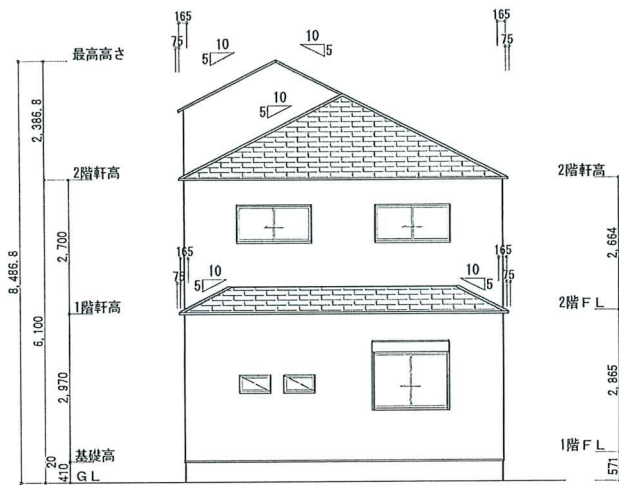
都市計画による制限	
用途地域	第一種低層住居専用地域
指定建蔽率	50.00%
緩和建蔽率	- %
容積率	80.00%
高さ制限	第一種高層地区(5m+0.6m)
防火指定	指定なし
その他	建物の高さの制限(12.5m) 建築物の高さの制限(10m) 外壁法線:前面道路(51m) 緑化地域(緑化率10%)
見積対象床面積	
1F床面積合計	70.38m ²
2F床面積合計	62.93m ²
延べ床面積	133.31m ²
	40.25坪
建設・容積対象床面積	
敷地面積	166.12m ²
建築面積	72.04m ²
建ぺい率	50.00% > 43.37%
延べ床面積 (見積)	133.31m ²
容積対象外面積	0.82m ²
PH面積	- m ²
延べ床面積 (容積)	132.49m ²
容積率	80.00% > 79.76%
備考	
※910モジュール	
※1坪=3.3124m ² で計算	
※基礎高さ=410mm	
※1階CH=2,400mm	
※2階CH=2,400mm	
※軒の出=オールD(165mm)	
※片流れ、急勾配屋根なし	
※屋根勾配: 5.0寸	
※敷地高低差要確認	



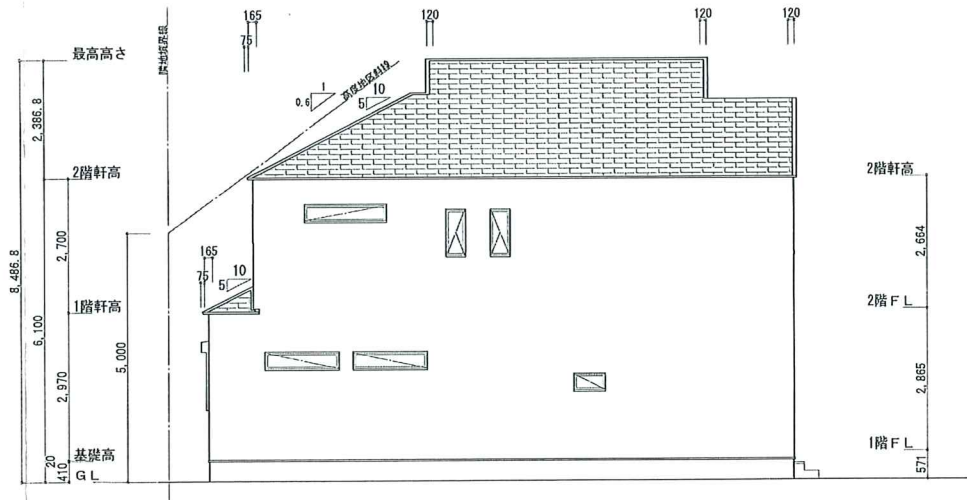
南 SouthFacing Elevation



東 EastFacing Elevation



北 NorthFacing Elevation



西 WestFacing Elevation