

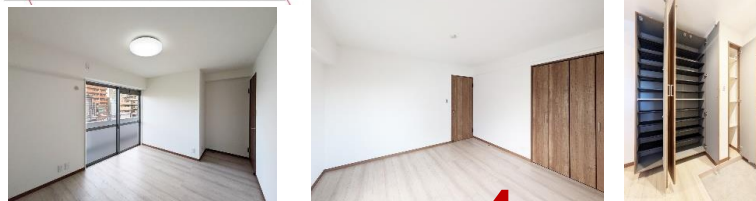
中古マンション
葛飾区亀有

千代田・常磐緩行線 亀有駅 徒歩4分

販売価格 **3,480** (税込) 万円

2024年10月内装フルリフォーム

水回り・キッチン交換
間取り変更・収納スペース増設 ほか
現地ご案内いたします。



【周辺環境】

駅徒歩**4**分の好立地

- ・ファミリーマート 亀有三丁目店・・・徒歩2分
- ・東京都立東部地域病院・・・徒歩5分
- ・サミットストア 亀有駅北店・・・徒歩5分
- ・葛飾区立道上小学校・・・徒歩3分



詳細情報はQRから▶

中古マンション

名称	藤和亀有コープⅡ507		
間取	2LDK		
所在地	東京都葛飾区亀有3丁目10-5		
交通	千代田・常磐緩行線「亀有」駅 徒歩4分		
土地面積	土地持分		
土地権利	普通借地権(賃借権)	駐車場	無
構造	鉄筋コンクリート造9階建		
専有面積	76.01㎡ (22.99坪)	築年月	1981年6月
総戸数		所在階	5階
バルコニー		向き	南
管理会社	三菱地所コミュニティ(株)	管理形態	日勤
管理費	17,870円	修繕積立金	16,200円
間取	2LDK	合計	34,070円
設備	ガス：都市ガス、水道：公営水道、汚水：公共下水、 雑排水：公共下水、宅配ボックス、エレベーター		
都市計画	市街化区域		
用途地域	商業地域		
	建ぺい率	80%	容積率 500%
地域地区			
現況	空室	引渡時期	相談
備考	地代負担金：月額7,503円 普通借地権(賃借権)：存続期間令和元年6月5日～令和41年6月4日まで40年間合意更新 司法書士売主指定		

MARUSAN

株式会社 丸産技研

神奈川県知事(7)第21131号

TEL. 045-983-0303

FAX. 045-983-3303

〒226-0027 神奈川県横浜市緑区長津田2-4-16 web: <https://www.marusangiken.com/>

取引態様 : 売主

手数料 : 3% (税込)

担当

※図面と現況が異なる場合は現況を優先させていただきます。